

A modern residential building with a prominent wooden pergola structure. The building features large glass windows and balconies. In the foreground, there is a lush garden with green plants and a small tree with pink blossoms. Two people are walking on a path near the building. The overall scene is bright and sunny, suggesting a pleasant living environment.

REMISE

Thuiskomen begint hier!

Wonen in een wijk met een dorps karakter

Een groene woonomgeving op een historische plek. Hier ervaar je dorps en intiem wonen, waar buren elkaar kennen en groeten. Je woont hier duurzaam, in alle rust, met alle voorzieningen van dorp en stad binnen handbereik.

De Remise Zwaag, klaar voor jouw toekomst!



KLEINSCHALIG, GROEN EN DORPS WONEN

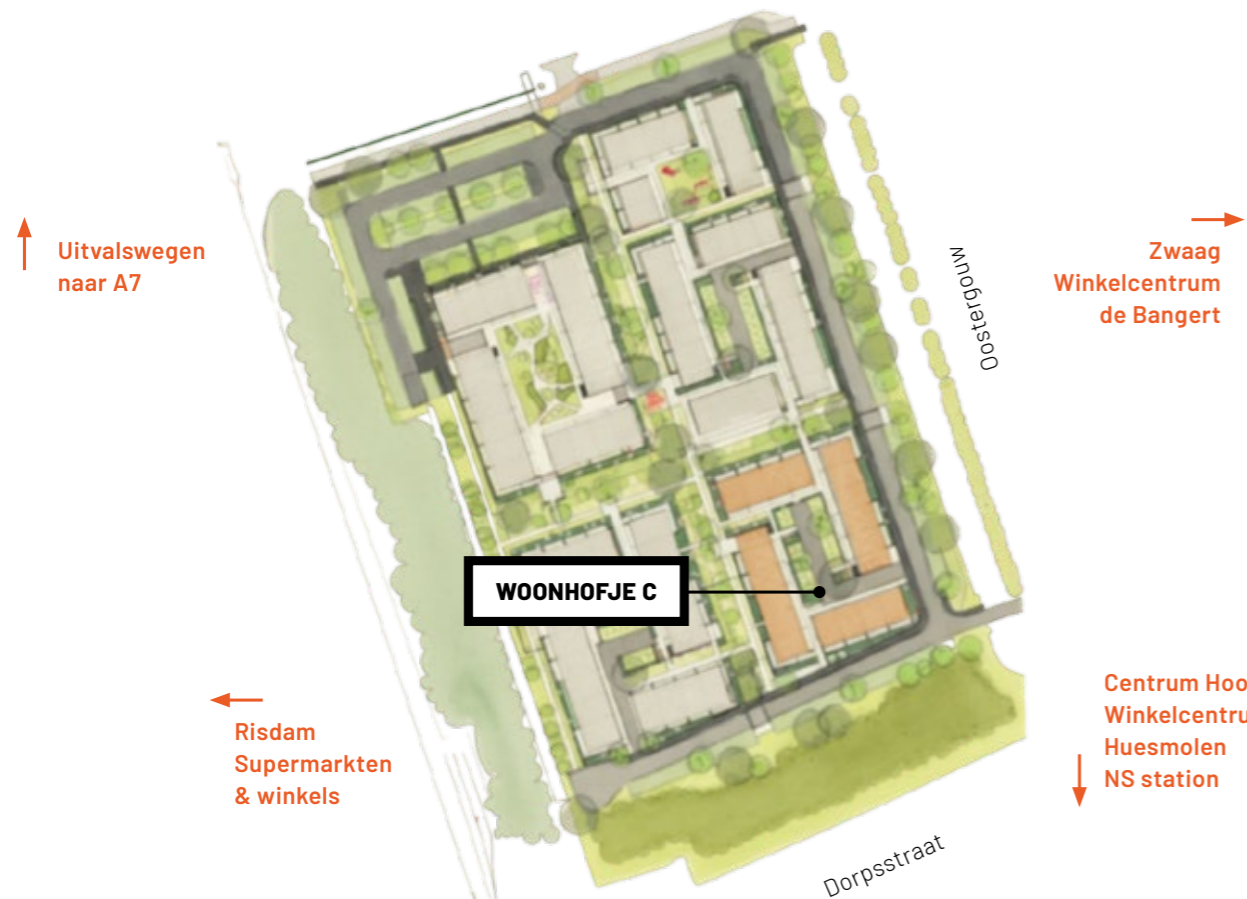


De Remise bestaat uit 265 appartementen, verdeeld over meerdere groene woonhofjes. Door deze opzet ontstaat geen groots geheel, maar een overzichtelijke en geborgen leefomgeving waarin je je snel thuis voelt.

Woonhofjes A en B bieden straks ruimte aan 100 huurappartementen. Dit deel van het plan komt niet in verkoop. Door de opzet in woonhofjes en de gekozen architectuur krijgt het geheel een kleinschalig en prettig karakter.

In hofje C zijn drie gebouwen in de verkoop, samen goed voor 41 woningen. Deze worden duurzaam en energiezuinig gebouwd. Het vierde gebouw bestaat uit huurwoningen.

Tussen de vijf woonhofjes van De Remise bevindt zich het groene hart van de wijk: een gezamenlijke buitenruimte waar ontmoeten, ontspannen en bewegen centraal staan. Deze groene plek vormt binnen ieder hofje het kloppend hart en krijgt een eigen uitstraling. Het groene hart van de wijk verbindt de vijf hofjes met elkaar. De definitieve indeling van de openbare ruimtes is onder voorbehoud en kan nog worden aangepast op basis van het beleid van de gemeente Hoorn.



HET BESTE VAN TWEE WERELDEN

Aan de ene kant rust, ruimte en veel groen, aan de andere kant de levendigheid van de stad Hoorn binnen handbereik. Zwaag staat bekend om zijn dorpse karakter, met fijne wandel- en fietsroutes en een gemoedelijke sfeer. In de directe omgeving vind je winkels voor dagelijkse boodschappen, gezellige eetgelegenheden en diverse sport- en zorgvoorzieningen.

Binnen ongeveer 10 minuten sta je in het hart van de stad Hoorn. Hoorn zelf kent een rijke historie en een levendige uitstraling.

De sfeervolle binnenstad met monumentale panden, havens en pleinen nodigt uit om eropuit te gaan. Geniet van een kop koffie op een van de vele terrassen, maak een wandeling langs het Markermeer, bezoek het stadstrand van Hoorn of struin door het gezellige winkelcentrum.

Ook op het gebied van cultuur en muziek is er in Hoorn het hele jaar door genoeg te beleven. Denk aan de Hoornse Stadsfeesten, kleinschalige festivals en diverse muziekoptredens. Daarnaast zijn er theaters, musea en markten voor een aangename invulling van de vrije tijd.

Wie houdt van een mooie balans tussen natuur, rust en levendigheid, voelt zich direct thuis in De Remise.





DUURZAAM

Wonen in De Remise Zwaag betekent niet alleen comfortabel wonen, maar ook kiezen voor de toekomst. De appartementen worden aangesloten op een duurzaam energiesysteem, waarbij gebruik wordt gemaakt van bodemenergie voor verwarming en warm water. Ook beschikken de appartementen over een energielabel variërend van A++ tot A+++. Dat is niet alleen een duurzame keuze, maar levert ook direct voordeel op in de vorm van lagere energielasten.

BEREIKBAAR

De bereikbaarheid van de nieuwe wijk is goed geregeld. Met de auto ben je via de nabijgelegen uitvalswegen snel onderweg naar de omliggende dorpen en de A7. Ook het openbaar vervoer is dichtbij: op loopafstand vind je meerdere bushaltes en binnen 10 minuten fietsen sta je op een NS-station met directe verbindingen naar onder andere Amsterdam en Alkmaar.

Rondom De Remise komen twee veilige fietsontsluitingen, waardoor je de wijk gemakkelijk en comfortabel in en uit kunt. Je fiets kun je bovendien veilig en droog stallen in een overdekte fietsenstalling.

De wijk zelf is autoluw opgezet, wat zorgt voor een rustige en prettige woonomgeving. Auto's hebben toegang tot de openbare voorzieningen aan de zijkant van het plan. Daarnaast is er op het binnenhofje een aantal privéparkeerplaatsen beschikbaar, gekoppeld aan een selectie van de woningen.

Binnenhofje



WONING OVERZICHT

De appartementen van De Remise hebben een prettige en logische indeling, waarbij alle ruimtes goed op elkaar aansluiten. Met een woonoppervlakte van circa 72 m² en twee slaapkamers bieden ze een comfortabele basis voor dagelijks wonen.

Wat deze appartementen extra aantrekkelijk maakt, is de hoeveelheid licht. Dankzij de grote ramen voelen de woningen ruim en open aan. Daarbij beschikken veel appartementen over een royaal balkon of een eigen tuin, waardoor je ook buiten prettig kunt zitten. Praktisch gemak is overal terug te zien. Zo is het toilet separaat van de badkamer en is er een fijne berging aanwezig. Daarnaast biedt De Remise ruimte voor persoonlijke wensen. Je kunt in veel gevallen de indeling aanpassen, afhankelijk van hoe jij wilt wonen. Ook de mogelijkheid voor een eigen parkeerplaats behoort tot de opties.

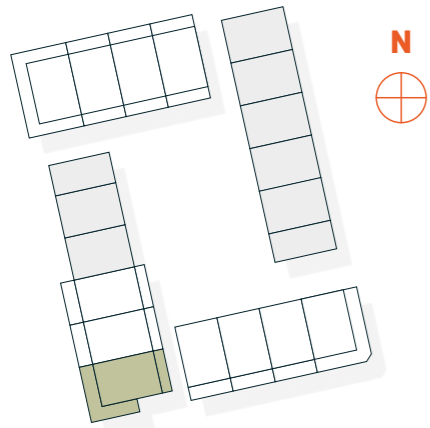
Op de volgende pagina's vind je meer informatie over de appartementen en de beschikbare keuzes. Wil je alles rustig bekijken, inclusief de prijzen? Gebruik dan de handige woningkiezer op onze website.



HOEKWONING A BEGANE GROND

Uniek hoekappartement met een tuin rondom aan drie zijden, waardoor je op elk moment van de dag een heerlijke plek in de zon of juist in de schaduw vindt. Het extra zijraam zorgt daarbij voor een prachtige lichtinval en maakt de eethoek tot een bijzonder fijne, lichte plek in huis.

Bouwnummers C.0.05*
Verdieping Begane grond



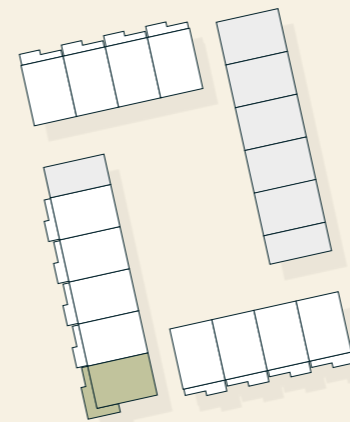
Tuin aan drie zijden



10.350

7.500

Buitenleven op een groot balkon



Impressie gevel tweede verdieping.



Impressie appartement eerste verdieping.



10.350

7.500

Een hoekappartement is gelegen op de eerste, het andere op de tweede verdieping en hebben een praktische overzichtelijke indeling. Het balkon vormt een prettige buitenruimte dat zich aan meerdere zijden van het appartement uitstrekt. Een fijne plek om te genieten van het buitenleven, met alle gemakken en zonder tuinonderhoud.

HOEKWONING A VERDIEPING

Bouwnummers C.1.05 en C.2.05
Verdieping 1 en 2

* Appartement met privéparkeerplaats.

* Appartement met privéparkeerplaats.

* Appartement met privéparkeerplaats.

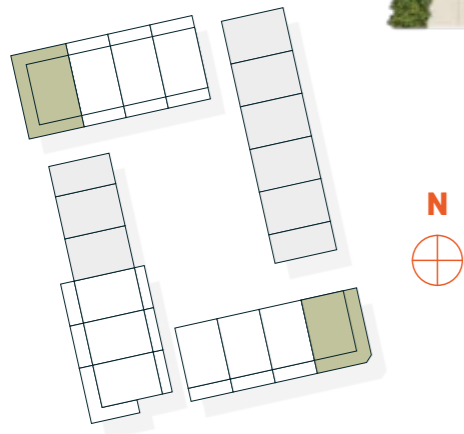
Brede woonkamer, inrichten kan naar eigen wens

Impressie van appartement C.0.08. C.0.01 beschikken niet over een voortuin



7.500

10.350



HOEKWONING B BEGANE GROND

Een hoekappartement met een opvallend brede woonkamer over de volle breedte, ideaal voor een royale woon- en eetopstelling. De tweede kamer richt je in zoals jij wilt, bijvoorbeeld als slaapkamer, werkkamer of hobbyruimte.

Bouwnummers C.0.01* en C.0.08*

Verdieping Begane grond

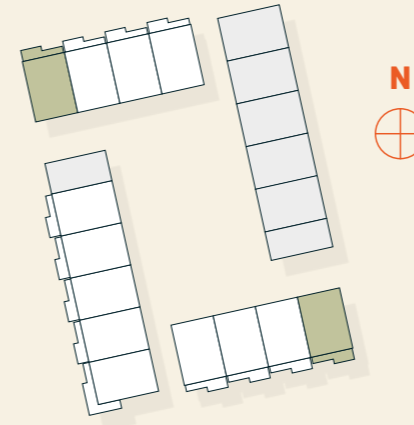
HOEKWONING B VERDIEPING

Dit hoekappartement op de verdieping heeft dezelfde praktische indeling, maar ligt net wat hoger. Het balkon biedt een fijne buitenruimte, terwijl de hoekligging en extra ramen zorgen voor een aangename lichtinval.

Bouwnummers C.1.01*, C.1.10 C.2.01,

C.2.10 en C.3.01

Verdieping 1, 2 en 3



Impressie gevel tweede verdieping.



Impressie appartement eerste en derde verdieping.



Dezelfde mogelijkheden, maar dan hoger gelegen.



10.350

7.500

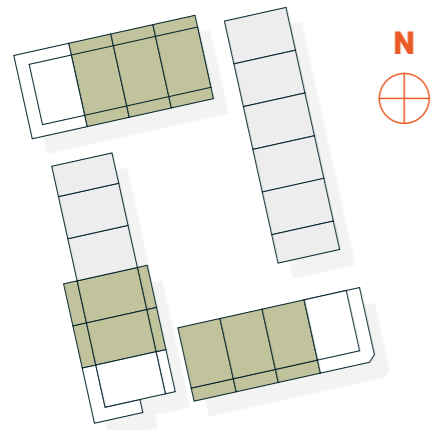
* Appartement met privéparkeerplaats.



“De hoofdslaapkamer heeft grote ramen wat zorgt voor een ruimtelijk gevoel.”*

*Afgebeeld is bouwnummer C1.13. De gevels verschillen per verdieping.

APPARTEMENT VASTE INDELING BEGANE GROND



Dit appartement heeft een lange woonkamer, wat zorgt voor een ruimtelijk gevoel. Met zowel een voor- als achtertuin ervaar je het gemak van buitenruimte aan twee kanten en het gevoel dat je ruim woont, terwijl het geheel toch overzichtelijk blijft.

Bouwnummers C.0.02*, C.0.03*, C.0.04*, C.0.06*, C.0.07*, C.0.09, C.0.10 en C.0.11
Verdieping Begane grond

Living met grote raampartijen en separaat eetkamer gedeelte.



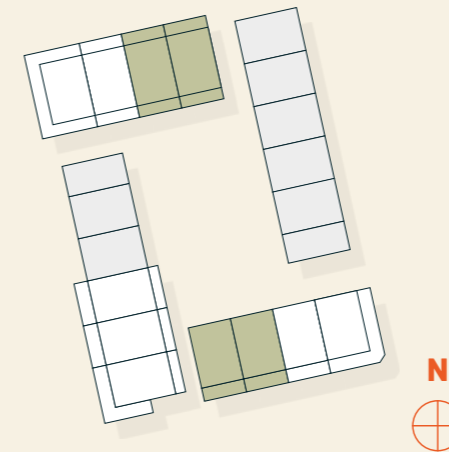
C.0.02, C.0.03 en C.0.04 beschikken niet over een voortuin.

7.500

10.350

Bij deze appartementen met een vaste indeling kan je ook kiezen voor deze variant

Impressie van appartement C.0.10. C.0.03 en C.0.04 beschikken niet over een voortuin



10.350

7.500

APPARTEMENT FLEXIBELE INDELING BEGANE GROND

Met een brede woonkamer kun je keuken en leefruimte samenbrengen tot één geheel, wat zorgt voor een open, gezellige en knusse woonomgeving. En natuurlijk heb je hier het voordeel van zowel een voor- als achtertuin.

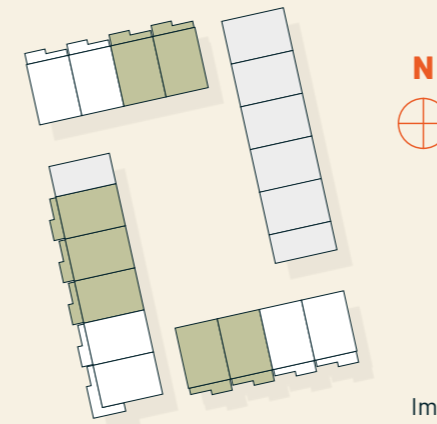
Bouwnummers C.0.03*, C.0.04*, C.0.10 en C.0.11
Verdieping Begane grond

APPARTEMENT FLEXIBELE INDELING VERDIEPING

In dit appartement heb je de mogelijkheid om een indeling te kiezen. Liever een brede dan een lange woonkamer? Dat kan! Een fijne basis die je eenvoudig passend maakt bij jouw manier van wonen.

Bouwnummers C.1.03*, C.1.04, C.1.07*, C.1.08*, C.1.09*, C.1.12, C.1.13, C.2.03, C.2.04, C.2.07, C.2.08, C.2.09, C.2.12, C.2.13, C.3.03 en C.3.04

Verdieping 1, 2 en 3



Impressie gevel tweede verdieping.

Impressie appartement eerste en derde verdieping.



Een brede indeling waarbij koken en samenzijn centraal staan



7.500

10.350



Impressie gevel tweede verdieping.



Impressie appartement eerste en derde verdieping.

7.500

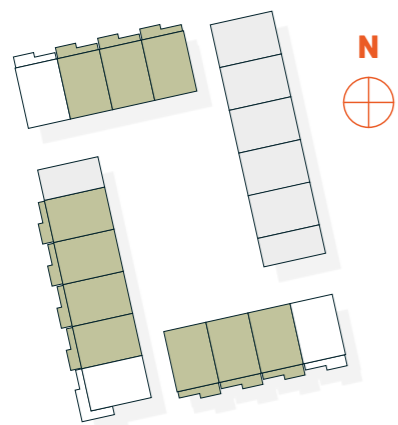
10.350

De lange woonkamer zorgt voor een ruimtelijk gevoel, maar biedt ook de mogelijkheid om knusse hoekjes te creëren, waardoor het al snel gezellig aanvoelt.

Bouwnummers C.1.02*, C.1.03*, C.1.04, C.1.06, C.1.07*, C.1.08*, C.1.09*, C.1.11, C.1.12, C.1.13, C.2.02, C.2.03, C.2.04, C.2.06, C.2.07, C.2.08, C.2.09, C.2.11, C.2.12, C.2.13, C.3.02, C.3.03 en C.3.04

Verdieping 1, 2 en 3

Een doordachte indeling, zodat je er zo in kunt wonen.



APPARTEMENT VASTE INDELING VERDIEPING

Bouwnummers C.1.02*, C.1.03*, C.1.04, C.1.06, C.1.07*, C.1.08*, C.1.09*, C.1.11, C.1.12, C.1.13, C.2.02, C.2.03, C.2.04, C.2.06, C.2.07, C.2.08, C.2.09, C.2.11, C.2.12, C.2.13, C.3.02, C.3.03 en C.3.04

Verdieping 1, 2 en 3

A modern dining room with a white oval table, orange chairs, and a large window. The room features light-colored walls, a wooden floor, and a white door. A shelf with books and plants is mounted on the wall. A large window with white curtains provides a view of the outdoors. A potted plant is placed near the window. A pendant light hangs over the table. The text "De invulling stem je volledig af op jouw woonwensen." is overlaid on the left side of the image.

“De invulling stem je volledig af op jouw woonwensen.”



FINANCIERING EN NHG

Het kopen van een nieuwbouwwoning is een mooie stap. Voorafgaand aan de koop is het belangrijk om je goed voor te bereiden en te laten informeren.

Het onderzoeken van jouw financiële mogelijkheden start vaak met een oriënterend gesprek bij een hypotheekadviseur. Uiteraard staat het je vrij om advies in te winnen bij een adviseur naar keuze. Mocht je hulp willen bij het vinden van een adviseur? Het verkoopteam stelt je graag op de hoogte van welke partijen alle ins en outs kennen van het project voor advies op maat.

Een tweede stap die je kunt nemen is het regelen van een financiële verklaring. De financiële verklaring geeft namelijk inzicht of het appartement van je voorkeur

daadwerkelijk binnen jouw financiële bereik ligt. Deze verklaring kun je opvragen bij je hypotheekadviseur. De verkopend makelaar kan je hierin adviseren.

NHG

Voor een appartement in De Remise kan mogelijk een hypotheek met Nationale Hypotheek Garantie (NHG) worden afgesloten. NHG is een financieel vangnet: mocht je door onverwachte omstandigheden je hypotheeklasten niet meer kunnen betalen, dan kan NHG onder voorwaarden helpen. Voor het afsluiten van NHG betaal je een eenmalige premie van 0,4% van het totale hypotheekbedrag. Vraag je hypotheekadviseur voor meer informatie en de voorwaarden.

STAPPENPLAN

De 5 haltes in het koop-proces van De Remise

Hier ben je nu! Je hebt interesse getoond door je aan te melden voor de nieuwsbrief of aanwezig te zijn bij het verkoop-evenement en je te oriënteren op een appartement bij De Remise.

Wil je een voorsprong op de rest? Zorg bij inschrijving al voor een financiële verklaring. Hiermee toon je aan dat het appartement van je keuze ook daadwerkelijk financieel haalbaar is.

Schrijf je in op het project via het beveiligde inschrijfformulier op de website. Dit is het moment om de bouwnummers van jouw voorkeur door te geven. Houd de sluitingsdatum van de inschrijving goed in de gaten.

Een spannend moment: De appartementen worden toegewezen! Indien jij een appartement toegewezen krijgt, neemt een makelaar van het verkoopteam contact met je op. De makelaar helpt je met het doorlopen van de stappen van het aankoopproces. Besluit je over te gaan tot definitieve aankoop, wordt er een koop- en aannemingsovereenkomst opgesteld.

Na het tekenen van de koop- en aannemingsovereenkomst kun je je gaan voorbereiden op je nieuwe thuis en is het appartement van De Remise echt van jou.

Wil je nog meer weten over de stappen van het koopproces? Neem een kijkje op remisezwaag.nl! Hier vind jij nog meer toelichting!

HALTE 1

HALTE 2

HALTE 3

HALTE 4

HALTE 5

VERKOOP



De Stijl makelaardij

Sinds 1 april 1996 hebben vele huis-eigenaren en aankoop klanten de energie van onze daadkrachtige en volwassen organisatie mogen ervaren. Laat ons je bewijzen dat wij doen wat wij zeggen!

destijlmakelaardij.nl // 0229 28 19 00

Van't Riet De-Makelaar

Van 't Riet De makelaar

Wij helpen je graag op weg naar je nieuwe woning. onze ervaring, marktkennis en betrokken medewerkers zijn de basis voor een succesvolle ver- en aankoop.

vanhetrietmakelaars.nl // 0229 23 53 56

Ontwikkeling en architectuur

brolan...
vastgoed & ontwikkeling

hbb Groep

Remise Zwaag is een ontwikkeling en realisatie van Ware Vrijheid. Een samenwerking tussen Brolan Vastgoed (onderdeel van De Geus Bouw) en HBB Groep. De aannemer is Bouwcombinatie De Geus Bouw – Huib Bakker Bouw vof.

Disclaimer

De brochure en website van De Remise Zwaag zijn met zorg samengesteld en geven een indruk van de huur- en koopappartementen binnen het project van De Remise. De afgebeelde tekeningen en plattegronden zijn slechts impressies. Hieraan kunnen geen rechten worden ontleend. De tekeningen en impressies zijn bedoeld om een zo goed mogelijke indruk te geven van de appartementen. De op de tekening en impressies opgenomen (oppervlakte) maten zijn indicatief, waaraan geen rechten ontleend kunnen worden. De Indelings-tekeningen van de interieurarchitect(en) betreffen een locatieaanduiding en een suggestie voor een indelingsontwerp, deze worden niet geleverd. De brochure is nadrukkelijk geen contractstuk en/of bevat geen daarmee gelijk te stellen informatie.



Voor meer informatie, scan de qr-code of ga naar remisezwaag.nl



REMISEZWAAG.NL

